

# MKM-Bearbeitungszentren

MKM machining centre  
MKM Centres d'usinages

**CNC Innovationen für Ihren Erfolg.  
CNC innovation for your success.  
CNC pour la concrétisation de vos projets.**



**Neu! New! Nouveauté!**

# Hochleistungs Fräs- und Bohrspindel

- D** Fräspower von 7.5 bis 11.0 KW; HSK F63 und 20.000 U/min
- GB** Routing-power with 7.5 up to 11.0 KW; HSK F63 and 20.000 r/pm
- F** Moteurs de 7.5 à 11.0 KW, HSK F63, 20.000 t/mn

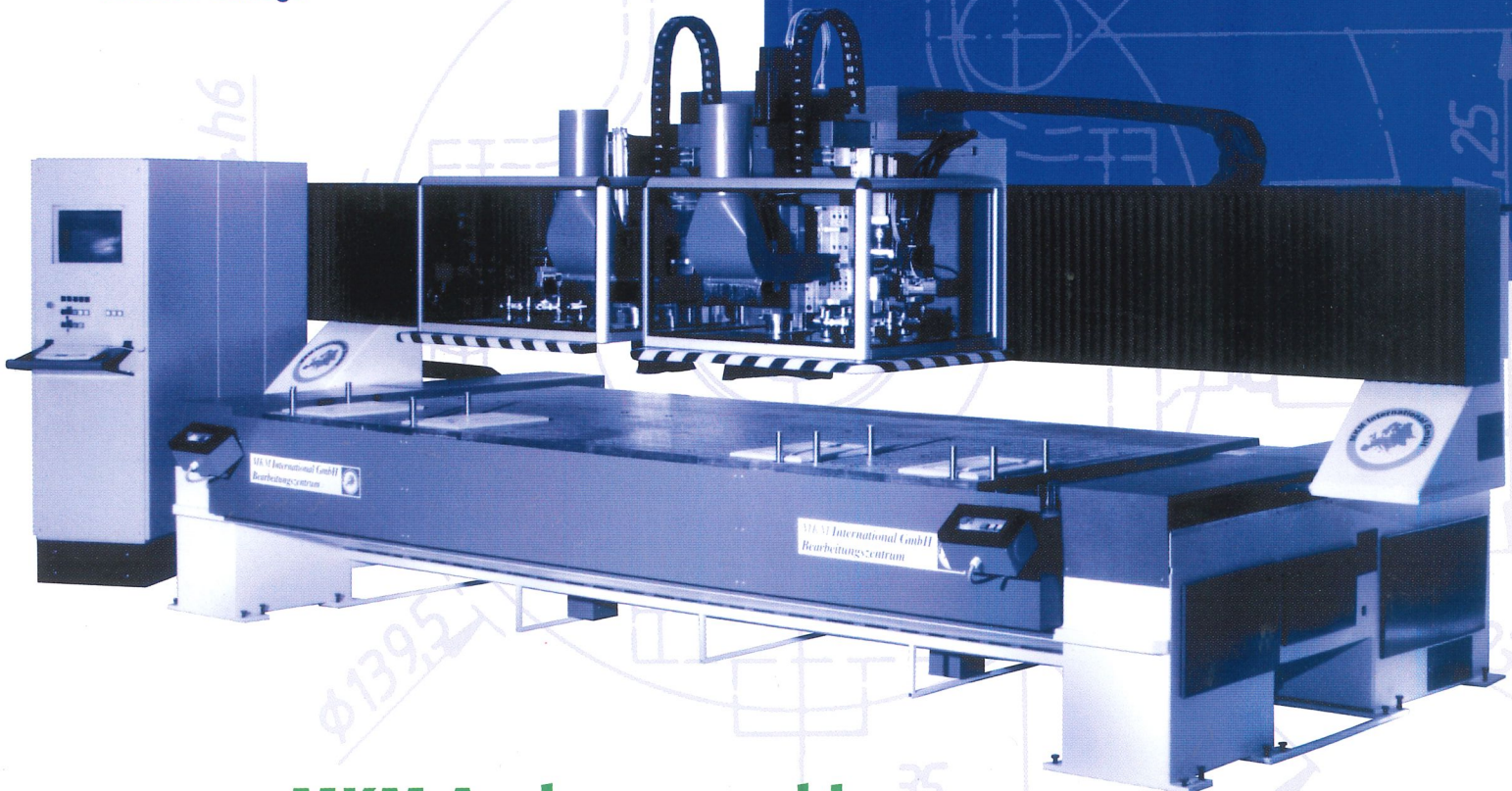


## MKM-SpeedPlus

- D** MKM SpeedPlus die neuste Innovation beim Werkzeugwechsel für Span- zu Spanzeiten von ca.4 Sec.
- GB** MKM SpeedPlus the latest innovation in tool changing, for a tool change in appr. 4 seconds.
- F** MKM SpeedPlus l'innovation dans le changement rapide d'outils: un temps record d'environ 4 sec.

## MKM Portalmaschine

- D** Schwere verwindungssteife Stahlkonstruktion, die keine Vibrationen während der Bearbeitung zulässt.
- GB** High rigidity steel structure in order to eliminate all movement vibrations
- F** Construction lourde en acier pour éviter les vibrations lors de l'usage



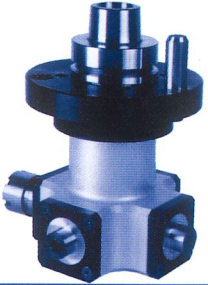
## MKM Auslegermaschine (ohne Abbildung)

- D** Revolutionäre Konstruktion für Top Leistung in Bearbeitungsqualität und Geschwindigkeit
- GB** Revolutionary frame design for top performance in quality and speed
- F** Construction révolutionnaire pour hauts rendements en temps d'usinages et qualité

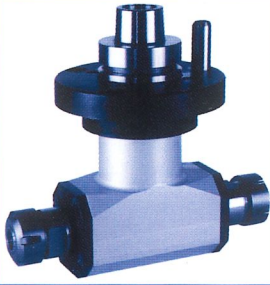
# Bearbeitungsaggregate

- D** Beispiele für mögliche Bearbeitungsaggregate
- GB** Examples for angular heads
- F** Exemples pour différentes applications

Winkel-Bohr-Fräs-Kopf, 4-spindelig



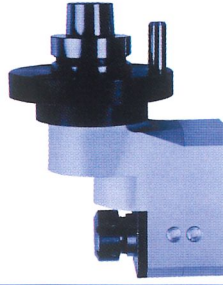
Winkel-Bohr-Fräs-Kopf, 2-spindelig



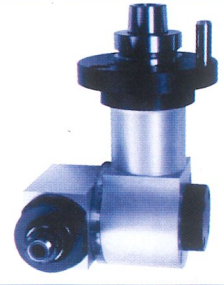
Winkel-Fräs-Kopf, 1-spindelig



Winkel-Bohr-Fräs-Kopf, abgesetzt, 1-spindelig

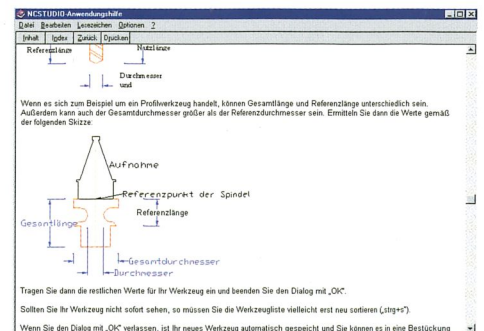
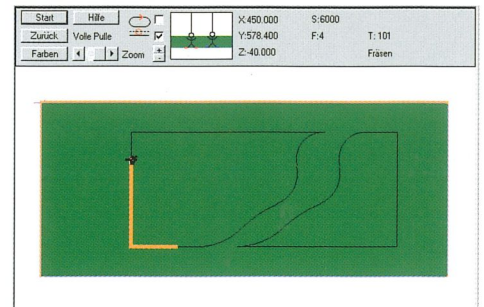
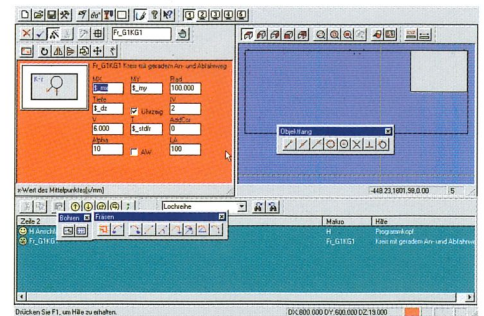


Winkel-Säge-Kopf, verstellbar, 4-spindelig



## PC-Steuerung

- D** NUM/PC-32bit Steuerung unter Windows in Verbindung mit einer der leistungstärksten CAD/CAM Systeme
- GB** NUM/PC-32bit control unit for Windows combined with one of the most powerful CAD/CAM systems
- F** NUM/PC-32bit sous Windows en liaison avec un logiciel performant CAD/CAM système



## MKM WoodPro

- D** Das leistungsfähige CAD/CAM System für einfaches und schnelles programmieren
- GB** The powerful CAD/CAM system for simple and quick programming
- F** CAD/CAM est un logiciel performant pour une programmation simple et rapide



## Ihre Ansprechpartner bei uns:

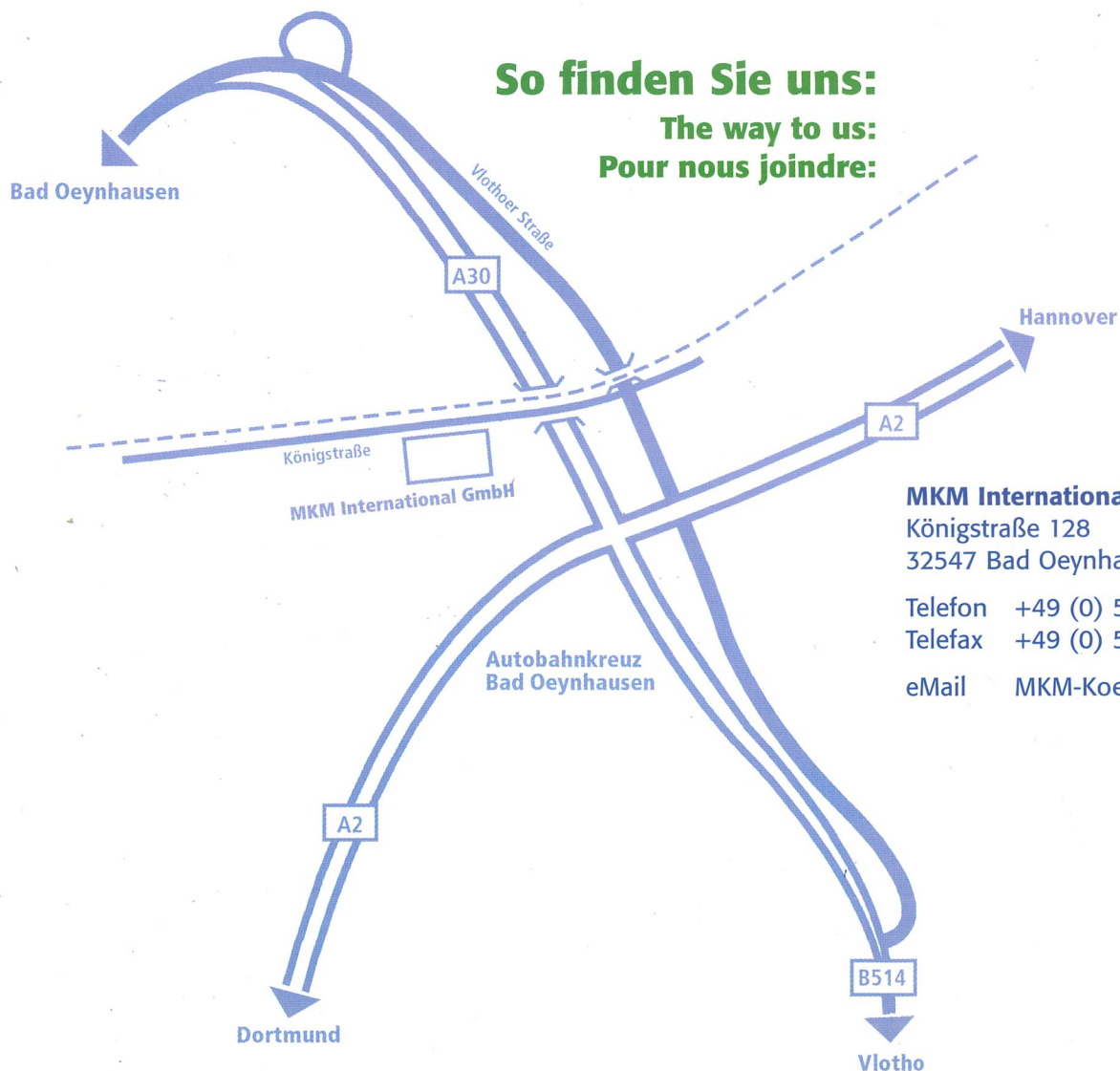
Your contact:  
Votre interlocuteur:

**Herr Seiter** Vertriebsleitung  
Sales manager  
Directeur Commercial

**Herr Baumann** Serviceleitung  
Service manager  
Chef Monteurs

## So finden Sie uns:

The way to us:  
Pour nous joindre:



### **MKM International GmbH**

Königstraße 128  
32547 Bad Oeynhausen

Telefon +49 (0) 57 31 17 51 51

Telefax +49 (0) 57 31 17 51 61

eMail [MKM-Koehler@t-online.de](mailto:MKM-Koehler@t-online.de)